

Circulaire Série DIN 28120 PN2.5

Composition

- Brides : AcierS235,P265GH, Inox 1.4404, 1.4307, 1.4435, 1.4539.
- Joints : Klingersil C-4400, EPDM, Silicone, PTFE.
- Vitre : Verre sodocalcique, borosilicate, polycarbonate.
- Fixation : Vis DIN 933.

Applications

- Observation interne : réservoirs, réacteurs, cuves, silos, agitateurs, séparateurs, tubulures.

Conditions d'utilisation

- Pression : -1/2.5BAR.
- Température max. :
 - 280°C (verre borosilicate DIN 7080).
 - 150°C (verre sodocalcique DIN 8902).

Options

- Éclairage : Projecteurs ATEX ou standards.
- Accessoires : Essuie-glace, lave-vitre, joint torique.
- Fixation : Contre-bride avec trous taraudés pour projecteurs ou grille.

Certifications

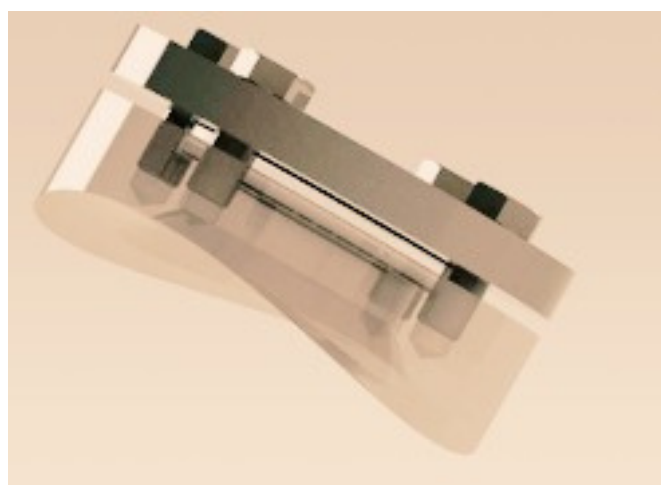
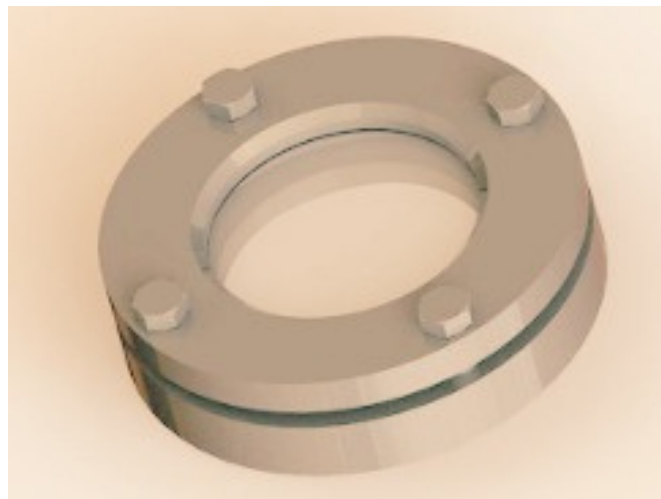
- Hublot : Certificat 2.2.
- Verre : Épreuve hydraulique.
- Joints : FDA/USP selon qualité.

Montage

- 1.Soudure de la bride inférieure.
- 2.Installation des joints, de la vitre et de la contre-bride.
- 3.Serrage des vis en croix.

Personnalisation

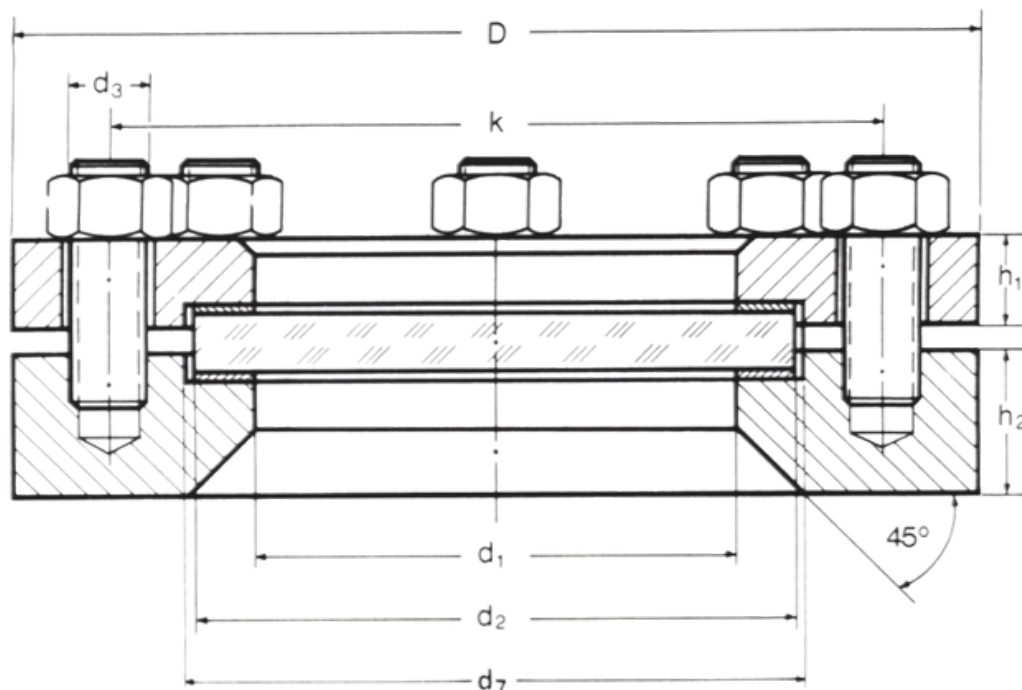
- Bridesusinéesur demande.
- Ajustement pour soudure sur virole de cuve.



<https://www.gallet-fr.com>

GALLET EQUIPEMENTS INDUSTRIELS
12 Z.I SAINT ELOI

TEL: 03.87.78.33.83 E-MAIL : gallet@gallet-fr.com



Ønominal	DN	25	50	80	100	125	150	200
Øde regard	d1	50	80	100	125	150	175	225
PN		2.5	2.5	2.5	2.5	2.5	2.5	2.5
Vitre	d2	63	100	125	150	175	200	250
	s	10	10	10	10	10	10	10
Brides	D	100	140	165	200	215	240	290
	k	80	120	145	175	195	220	270
	h1	10	12	14	14	16	16	16
	h2	15	24	24	24	24	24	24
Vis d'assemblage		4 Vis M6	4 Vis M12	4 Vis M12	4 Vis M12	8 Vis M12	8 Vis M12	8 Vis M12
Joints	d1	50	80	100	125	150	175	225
	d7	65	102	127	152	177	202	252
COUPLE DE SERRAGE		12 NM	15 NM	15 NM	15 NM	15 NM	15 NM	15 NM

JOINT PLAT	CE 1935 - 2004	FDA	USP VI	87/88	USP 121°	TSE BSE	T°
EPDM	Option	Oui	Oui	oui	oui	oui	-40/150°C
VITON	Option	Oui	/	/	/	/	200°C
PTFE	Option	Oui	Oui	/	Option	oui	250°C
KLINGERSIL	/	/	/	/	/	/	250°C
TOP CHEM	Oui	Oui	/	/	/	/	260°C
GYLON	/	Oui	Oui	/	Option	Option	260°C
PGAC	Oui	Oui	/	/	/	/	-220/240°C
SILICONE	Option	Oui	Oui	/	/	/	200°C
GRAPHITE PSM	/	/	/	/	/	/	500°C

JOINT TORIQUE	CE 1935 - 2004	FDA	USP VI	87/88	USP 121°	TSE BSE	T°
EPDM	Oui	Oui	Oui	option	option	oui	-40/150°C
VITON	Oui	Oui	Oui	/	/	/	200°C
VITON FEP	Oui	Oui	Oui	88	/	oui	-20/200°C
SILICONE	Oui	Oui	Oui	Option	option	oui	200°C
KALREZ	/	Oui	Oui	88	oui	/	330°C